

## Personne-ressource

Courtney Myers

Havas PR

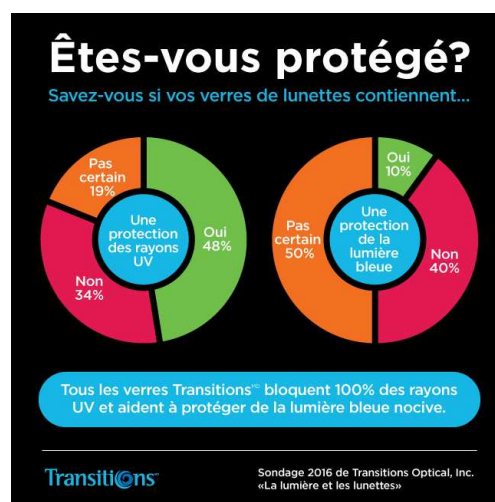
412 456 4707 tel

[courtney.myers@havasww.com](mailto:courtney.myers@havasww.com)

## Une enquête de Transitions Optical révèle comment les Canadiens hiérarchisent la priorité à donner à la protection de la lumière, des rayons UV à la lumière bleue

NEW YORK, le 14 avril, 2016 - L'exposition aux rayons UV et à la lumière bleue nocive font toutes les deux partie des préoccupations des Canadiens, mais la plupart des gens sont mieux informés sur les rayons UV, selon une nouvelle enquête « La lumière et les lunettes »<sup>1</sup> de Transitions Optical, Inc.

Lorsqu'on leur a demandé quels types de lumière sont nocifs pour les yeux à long terme, la plupart des Canadiens identifient la lumière du soleil (73 pour cent) ainsi que la lumière des écrans numériques comme les ordinateurs et les téléphones intelligents (56 pour cent). Un pourcentage encore plus élevé est intéressé par des lunettes qui procurent une protection contre ces sources de lumière. Interrogés sur leurs lunettes de prescription, 84 pour cent des Canadiens disent que la protection UV est importante dans leurs verres, et près de 70 pour cent ont le même sentiment en ce qui a trait à la protection de la lumière bleue. Malgré qu'ils désirent cette protection, il y a un manque de connaissance à savoir si leurs verres de lunettes de prescription bloquent ce que les Canadiens veulent bloquer. Un Canadien sur cinq n'est pas certain que ses lunettes ont une protection UV et la moitié sont incertains quant à la protection de la lumière bleue.



-plus-

«Le fait que de nombreux Canadiens veulent une protection contre les rayons UV et la lumière bleue nocive suggère que la plupart des patients veulent que leur professionnel de la vue les renseignent sur les verres qui offrent ces avantages», a déclaré Isabelle Tremblay-Dawson, directrice du marketing au Canada pour Transitions Optical, Inc. «Même si les discussions sur les dangers de la lumière bleue nocive sont au premier plan dans la population, nous constatons que beaucoup de Canadiens sont mal informés sur les sources de lumière bleue nocive et ne savent pas que les verres *Transitions* aident déjà à fournir une protection.»

L'enquête de Transitions Optical a révélé que seulement 8 pour cent des Canadiens peuvent identifier correctement trois sources courantes de lumière bleue nocive (les appareils numériques et les écrans, les lumières fluorescentes et le soleil). Plus précisément, moins d'une personne sur cinq sait que le soleil émet de la lumière bleue nocive quand il en est en fait la plus grande source, émettant plus de 100 fois l'intensité des appareils électroniques et des écrans. La lumière bleue diffusée peut également causer une vue brouillée et des éblouissements, gênant la vision et entraînant de la fatigue oculaire.

Tous les verres *Transitions* bloquent 100 pour cent des rayons UV et filtrent la lumière bleue nocive dans toutes les conditions. À l'intérieur, les verres *Transitions* filtrent la lumière bleue nocive émise par des sources artificielles telles les appareils numériques et les lumières DEL. À l'extérieur, ils s'assombrissent pour aider à fournir encore plus de protection contre la lumière bleue nocive, l'éblouissement intense et les rayons UV du soleil.

Les verres *Transitions*<sup>MD</sup> *Signature*<sup>TM</sup> VII bloquent au moins 20 pour cent de la lumière bleue nocive à l'intérieur, ce qui est jusqu'à deux fois plus que les verres clairs standard,\*<sup>2</sup> et ils en bloquent plus de 85 pour cent à l'extérieur. Les verres *Transitions*<sup>MD</sup> *XTRActive*<sup>®</sup> aident à fournir plus de protection que les verres *Transitions Signature* VII - ils fournissent encore plus de protection contre la lumière bleue partout où vous en avez besoin en bloquant au moins 34 pour cent\*<sup>2</sup> de la lumière bleue nocive à l'intérieur et 88 à 95 pour cent de la lumière bleue nocive à l'extérieur. Les verres *Transitions*<sup>MD</sup> *Vantage*<sup>TM</sup> réduisent également l'exposition à la lumière

-plus-



bleue nocive, en bloquant au moins 34 pour cent\*<sup>3</sup> à l'intérieur et plus de 85 pour cent à l'extérieur.

Les professionnels de la vue peuvent trouver plus d'informations à [TransitionsCanadaPRO.ca](http://TransitionsCanadaPRO.ca).

**Au sujet de Transitions Optical inc.**

Transitions Optical est le principal fournisseur de produits photochromiques (adaptatifs) en plastique aux fabricants de produits optiques à travers le monde. Première entreprise à fabriquer et commercialiser avec succès des verres adaptatifs en plastique en 1990, et investissant continuellement dans la recherche, le développement et la technologie, Transitions Optical offre toute une variété de produits, établissant de nouvelles normes de performance supérieure pour fournir un confort visuel et une protection UV qui s'améliorent constamment.

Leadership au niveau des produits, activités axées sur le consommateur et excellence en matière d'exploitation ont fait de la marque Transitions<sup>MD</sup> l'une des marques grand public les plus reconnues dans l'industrie de l'optique.

Pour plus d'information au sujet de l'entreprise et des verres Transitions, visitez le [TransitionsCanadaPRO.ca](http://TransitionsCanadaPRO.ca).

# # #

**REMARQUE : Pour obtenir des images haute résolution, veuillez communiquer avec Maria Heintzinger au 724 766-1868 ou à [Maria.Heintzinger@havasww.com](mailto:Maria.Heintzinger@havasww.com).**

---

<sup>1</sup> Enquête réalisée en ligne par Wakefield Research pour le compte de Transitions Optical, Inc., auprès de 1002 adultes canadiens âgés entre 18 et 69 ans, entre le 29 février et le 10 mars 2016.

<sup>2</sup> \*Les verres Transitions<sup>MD</sup> bloquent 20% à 36% de la lumière bleue nocive à l'intérieur à l'exception des verres CR 607 Transitions<sup>MD</sup> Signature<sup>TM</sup> VII qui en bloquent 14% à 19%. La comparaison de 2 fois fait référence à des verres en polycarbonate, clairs et traités, avec indice 1.50.

<sup>3</sup> \*Les verres Transitions<sup>MD</sup> XTRActive<sup>®</sup> et les verres Transitions<sup>MD</sup> Vantage<sup>TM</sup> bloquent 34% à 36% de la lumière bleue nocive à l'intérieur excluant les verres CR607 Transitions<sup>MD</sup> XTRActive<sup>®</sup> qui bloquent 27% à 31%.